

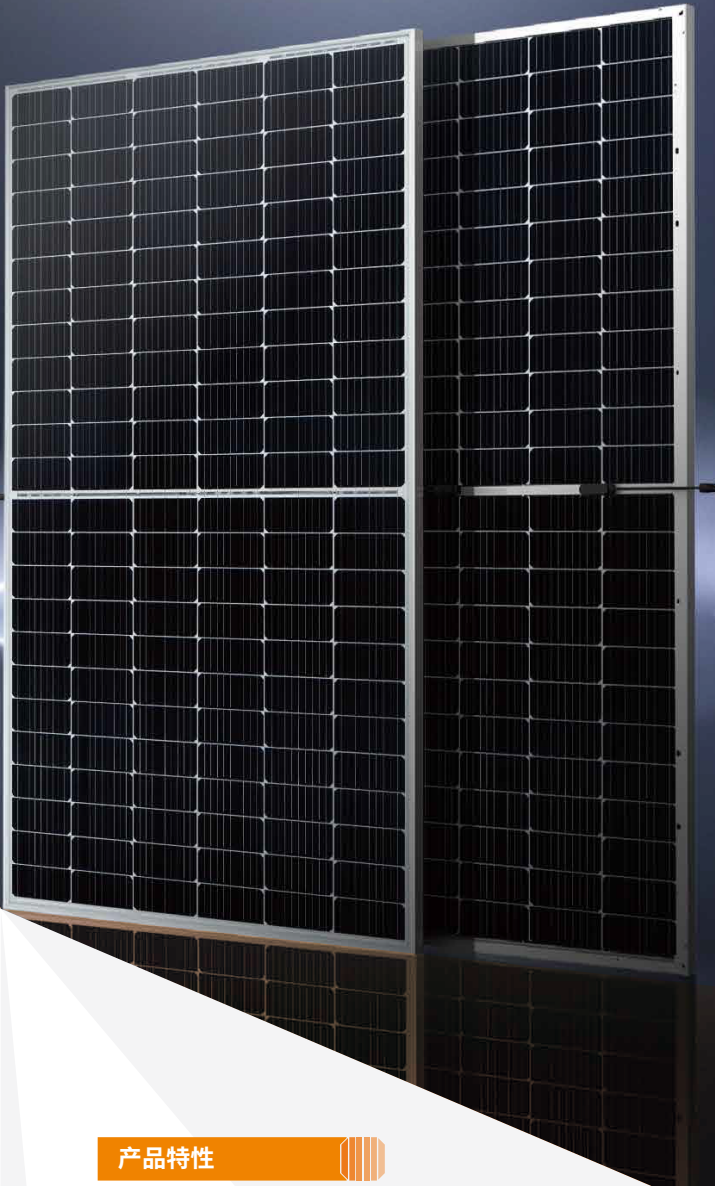


# BIPRO

TD6I72M **144-cell**

435 - 455W

双面双玻组件  
9BB切片单晶PERC



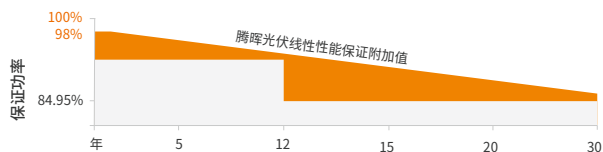
## 体系及产品认证

- IEC 61215 / IEC 61730 / UL 61730
- ISO 9001: 2015 质量管理体系
- ISO 14001: 2015 环境管理体系
- ISO 45001: 2018 职业健康安全管理体系



## 质量保证

- 12年** 质量保证
- 30年** 功率保证
- 腾晖光伏线性功率保证
- 行业标准



## 产品特性



### 9BB半片电池技术

全新电路设计，更低的内部电流，更低的内阻损耗  
掺镓硅片，首年衰减<2%、线性衰减≤0.45%



### 行业领先的发电效率增益

双面电池技术  
不同安装地面，额外5%-25%发电收益



### 优秀的抗PID性能

两倍于行业标准的抗PID（电势诱导衰减）  
测试（85°C/85% RH、192小时）



### 更广泛的应用性

无透水性及高耐磨性，可更广泛的应用在高湿度及  
强风沙地带



### IP68接线盒

高标准等级防水性能、有效抵御恶劣环境

## 电性能参数

| 型号                | STC   | NMOT | STC   | NMOT | STC   | NMOT | STC   | NMOT | STC   | NMOT |
|-------------------|-------|------|-------|------|-------|------|-------|------|-------|------|
| 最大功率 (Pmax/W)     | 435   | 323  | 440   | 327  | 445   | 330  | 450   | 334  | 455   | 338  |
| 最大功率点的电压 (Vmpp/V) | 41.4  | 38.7 | 41.6  | 38.9 | 41.8  | 39.1 | 42.0  | 39.3 | 42.2  | 39.4 |
| 最大功率点的电流 (Impp/A) | 10.51 | 8.36 | 10.58 | 8.41 | 10.65 | 8.47 | 10.72 | 8.52 | 10.79 | 8.57 |
| 开路电压 (Voc/V)      | 49.8  | 46.6 | 50.0  | 46.8 | 50.2  | 46.9 | 50.4  | 47.1 | 50.6  | 47.3 |
| 短路电流 (Isc/A)      | 11.16 | 9.00 | 11.22 | 9.04 | 11.29 | 9.10 | 11.36 | 9.16 | 11.43 | 9.21 |
| 组件效率(%)           | 20.00 |      | 20.20 |      | 20.50 |      | 20.70 |      | 20.90 |      |

STC (标准测试环境): 辐照度1000W/m<sup>2</sup>, 大气质量AM1.5, 电池温度25°C。最大功率公差: 0~+5W, 功率测试不确定度: ±3%  
 NMOT(额定工作温度条件下): 辐照度800W/m<sup>2</sup>, 大气质量AM1.5, 环境温度20°C, 风速1m/s

## 背面功率增益(以440W为例)

|                   |       |       |       |       |       |
|-------------------|-------|-------|-------|-------|-------|
| 功率增益              | 5%    | 10%   | 15%   | 20%   | 25%   |
| 最大功率 (Pmax/W)     | 462   | 484   | 506   | 528   | 550   |
| 最大功率点的电压 (Vmpp/V) | 41.6  | 41.6  | 41.6  | 41.6  | 41.6  |
| 最大功率点的电流 (Impp/A) | 11.11 | 11.64 | 12.17 | 12.70 | 13.23 |
| 开路电压 (Voc/V)      | 50.0  | 50.0  | 50.0  | 50.2  | 50.2  |
| 短路电流 (Isc/A)      | 11.78 | 12.34 | 12.90 | 13.46 | 14.03 |

## 机械参数

|         |  |
|---------|--|
| 电池片类型   | 单晶硅电池片9BB                                      |
| 半片电池片数量 | 144 (6*24)                                     |
| 组件尺寸    | 2094*1038*30mm (82.44*40.87*1.18英寸)            |
| 组件重量    | 28.0kg (61.73lbs)                              |
| 正面玻璃    | 2.0mm镀膜高透半钢化玻璃                                 |
| 背面玻璃    | 2.0mm半钢化玻璃                                     |
| 边框      | 阳极氧化铝合金  |
| 接线盒     | IP68, 3个二极管                                    |
| 线缆      | 4mm <sup>2</sup> (IEC), 12AWG(UL)<br>300mm或客制化 |
| 连接器     | T01/LJQ-3-CSY/MC4/MC4-EVO2                     |

## 应用条件

|           |                    |
|-----------|--------------------|
| 最大系统电压    | 1500V/DC           |
| 工作温度范围    | -40°C~+85°C        |
| 最大保险丝额定电流 | 25A                |
| 安全防护等级    | Class II           |
| 静态静载      | 正面5400Pa, 背面2400Pa |
| 背面系数      | 70%±5%             |

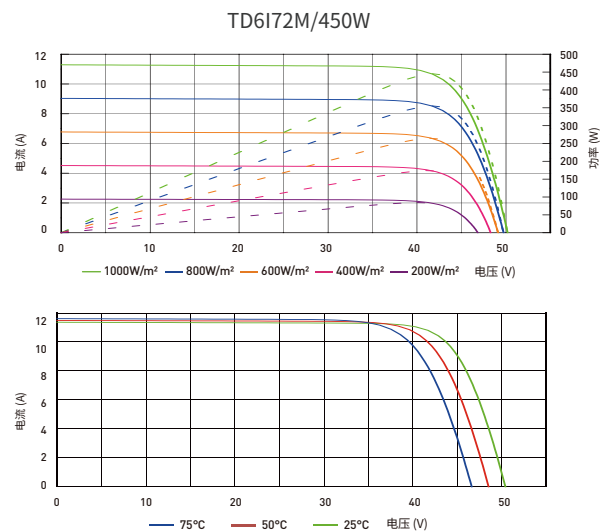
## 温度系数

|                 |            |
|-----------------|------------|
| 最大功率温度系数 (Pmax) | -0.36%/°C  |
| 开路电压温度系数 (Voc)  | -0.26%/°C  |
| 短路电流温度系数 (Isc)  | +0.043%/°C |
| 标称工作温度 (NMOT)   | 43±2°C     |

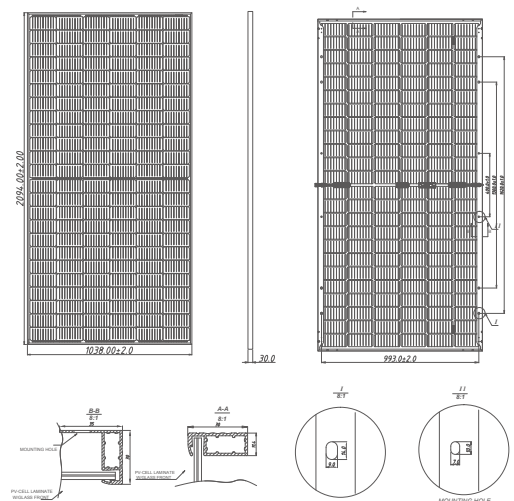
## 包装

|             |     |         |
|-------------|-----|---------|
| 每托数量        | 36  | 36(USA) |
| 每柜数量(40'HC) | 792 | 648     |

## I-V曲线



## 技术图



本技术参数文件中包含的技术参数可能略有偏差, 腾晖光伏并不保证其完全准确无误。由于不断创新、研发和产品改良, 腾晖光伏有权在不事先通知的情况下, 随时调整本技术参数文件中的信息。客户签订合同时应获取最新版的技术参数文件, 并将其作为双方当事人签订的有约束力的合同的组成部分。